



# Chaucenne

Le Chantier LVG...

Accueil

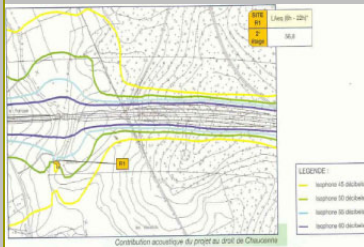
En savoir plus sur Chaucenne

Chaucenne pratique

L'actualité - Les rendez-vous

Reportages

## Projet 2000: l'impact bruit.



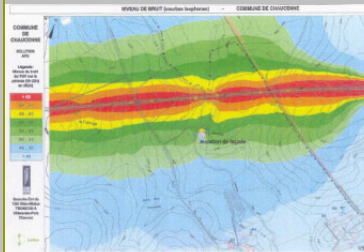
Base des paramètres pris en compte pour la simulation impact bruit:

Période de circulation: 6 h-22 h.

Nombre de TVG : 60 / jour.

Ligne en tranchée sur une grande partie de la traversée.

## Projet 2004:



Des changements sensibles... des passages plus fréquents et un tracé plus en hauteur dus à des contraintes techniques avec la future gare d'Auxon ... il en résulte un impact bruit plus important.

Base des paramètres pris en compte pour la simulation impact bruit: Période de circulation: 6 h-22 h. Nombre de TVG : 84

/ jour (+24).



## Le Calendrier

Avril 2004: Présentation de l'avant projet détaillé.

Juin 2004: Procédures foncières.

Juin 2005: Projet définitif.

Janvier 2006: Début des travaux.

[www.lgvrhinrhone.com](http://www.lgvrhinrhone.com)

## Chaucenne: l'impact environnement

Ci contre un projet d'intégration dans l'environnement.

8 ha de terrain agricole et 2 ha de bois seront supprimés par son emprise.

La ligne traverse la commune sur 1504m.



## La commission communale d'aménagement fonciers

### Les membres:

Le Maire : Bernard Vougnon et un Conseiller désigné par le Conseil Municipal : Jean Luc Guillaume.

Des représentants désignés par le Préfet sur proposition de la Chambre d'agriculture:

- Exploitants : Bruno Henriet, Thierry Villemain, Antoine Cotin, Suppléants : Patrick Prétet (Pouilley) et Claude Minary (Noironte).

-Propriétaires fonciers : Mme Sommermatter (Emagny) et Jean Villemain.

-Personne qualifiée flore et faune : Jean Luc Bailly (Agriculteur à Champagny).

A la demande du Maire:

-Mme Vil, Mme Donier et Mr Daniel Chervet ont accepté de représenter les intérêts des autres propriétaires.

### Son rôle:

La commission communale d'aménagement foncier est un organe administratif créé par un arrêté du préfet. C'est elle qui propose les mesures pour améliorer l'exploitation agricole dans une commune. C'est elle aussi qui dirige la procédure de remembrement, du début jusqu'à la fin.

[Consulter les différentes réunions et enquêtes.](#)

